

comme regarder dans le vide. Il faut faire confiance à ce vide et de trouver un équilibre, de faire croire que tout était spontané. Le maud wylert peut être rassuré. Plus que fonctionner, ce procédé «2 automnes 3 univers» passe aux cinémas du Grütli

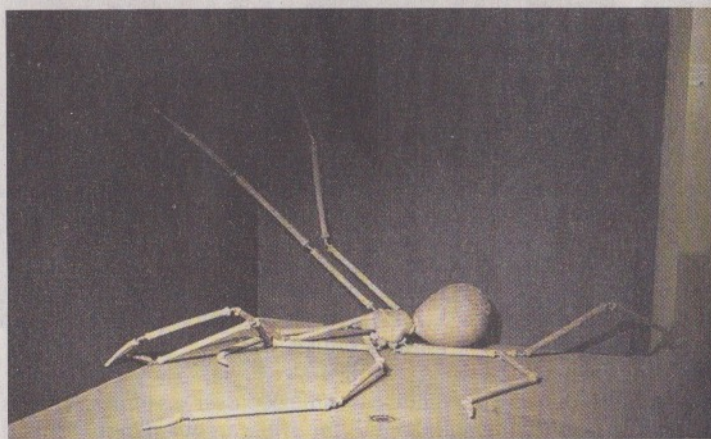
Une araignée géante a investi le Musée Ariana

Céramique

Imaginée par l'Anglais Paul March, la sculpture en grès est visible jusqu'en février

Depuis quelques semaines, une bestiole géante s'est installée au Musée Ariana, causant des frayeurs à ses visiteurs. En descendant au sous-sol, ils tombent sur une araignée de quatre mètres de long. «On a même entendu des cris!» raconte la conservatrice Anne-Claire Schumacher, que cet effet de surprise amuse. Il faut dire que le fond noir et l'éclairage latéral créent un effet dramatique plutôt efficace.

Exposée cet automne à la galerie Annick Zufferey dans le cadre du Parcours céramique carougeois, cette *Jomon Spider* de grès a tapé dans l'œil d'Anne-



Cette «Jomon Spider» prend les visiteurs par surprise. NICOLAS LIEBER

Claire Schumacher et d'Isabelle Naef Galuba, la directrice de l'Ariana. Elles ont demandé à son auteur, Paul March, s'il était disposé à la présenter temporairement au sous-sol du musée.

«Pendant le montage de la prochaine exposition, qui commence en février, le lieu est triste et vide, explique la conservatrice. Ce type d'installation nous permet d'investir de nouveaux

espaces et de créer des interactions avec le public.»

Le plasticien anglais, formé à la HEAD et installé à Genève depuis plusieurs années, a accepté avec enthousiasme. «M'adapter à un environnement particulier, c'est ce que je préfère», rapporte-t-il. Il a choisi lui-même la disposition de son arachnide, très différente de celle adoptée chez Annick Zufferey, puisqu'elle y était posée sur un socle. Au musée, sa position contre le mur semble très naturelle, d'autant qu'elle n'est entourée d'aucune protection.

On peut donc admirer de très près l'articulation métallique des pattes de la bête et les volutes en colombrins qui ornent son corps. Un décor inspiré des poteries préhistoriques japonaises, de la période Jomon. «Il s'agit des plus anciennes créations en terre du monde, exécutées il y a des milliers d'années. Cela me fascine!» s'exclame Paul March. Une question demeure cependant: cette araignée est-elle en train de mourir, ou de se mettre en mouvement? Son créateur ne le sait pas vraiment. «Si ça se trouve, elle se promène la nuit!» plaisante Anne-Claire Schumacher. Le musée étant fermé le soir, le mystère reste entier... **Muriel Grand**

«Jomon Spider», Musée Ariana, 10, av. de la Paix, ouvert du ma au di de 10 h à 18 h, tél. 022 418 54 50.

PUBLICITÉ

Boudu sauvé des eaux

La comédie sublime de René Fauchois

Au Théâtre des Amis pendant les fêtes !

Location et renseignements : 022 342 28 74

Contrôle qualité