

L'UNIVERS
« Daily Bread »



DESSINS & COLLAGES



SALAMANDRA
<http://lissalamandra.com>



L'univers « Daily Bread » débute en 2001, lorsque je décide de récupérer le papier d'emballage de mon pain quotidien, après l'avoir acheté dans la boulangerie de mon village, situé dans le centre de la France, pour l'utiliser comme support de mes dessins. À travers des médiums à base d'eau (encre, gouache...) et le collage, je transforme ces papiers en œuvres d'art.

Aujourd'hui, la série mère « Daily Bread » et ses différentes sous-séries comptent plus de 350 œuvres achevées, et une centaine en cours.

L'élaboration de la série a donné naissance à plusieurs dérivés ou « sous-séries », chacune représentant une recherche plastique spécifique. Les dates clés de cette évolution, suivies de quelques « morceaux choisis », sont présentées dans les pages qui suivent.

Minoterie BELLE
LE MOULIN - 03000 E

VOTRE BOULANGER VIEILLE AU PAIN

Notre artisan Boulanger choisit ses farines et met son savoir-faire à votre service afin de fabriquer quotidiennement un Pain de Qualité.

La Banette de Pays

La Banette de Pays pain au levain dans ses régions compagnes. Au Moyen-âge, les paysans s'élevaient eux-mêmes leur pain. Manquant de blé, ils complétaient leur farine avec d'autres céréales et obtenaient

un pain solide et nourrissant, à la fois savoureux et d'une conservation exceptionnelle. Aujourd'hui, grâce aux blés anciens sélectionnés et au tournoi de la Banette de Pays, découvrez ces véritables saveurs oubliées.

<http://www.banette.fr>

LES SAVEURS

On a identifié pas moins de 130 arômes différents dans le pain. On distingue au nez des arômes de beurre, de noisette, de caramel et de fleurs florales.

2001



2006

Le théâtre doit faire de la pensée le pain de la foule.

2006

La Banette 1900
Tradition Française
Sous sa croûte rustique se cache une palette d'arômes subtils.

2008



2011-18

Le frasage correspond au brassage et au mélange des ingrédients en deux étapes : un tiers de la farine est d'abord mélangé, les deux tiers ensuite puis le sel dissout est incorporé.

La série « Daily Bread » : Un Multi-Projet

Naissance de « Daily Bread »

Je récupère ce frêle papier après l'achat quotidien de ma baguette dans la boulangerie de mon village du centre de la France et je l'utilise comme surface de mes dessins. J'y dessine, j'y peins et j'y fais du collage avec les éléments pris directement de ma vie quotidienne.

Avènement de la première sous-série : « Love Notes »

J'intègre aux dessins du « Daily Bread », comme éléments de collage et à l'insu de mon mari, ses « notes d'amour ». Ces mots – doux, caustiques, méchants, ironiques, drôles... – me permettent de parler d'une facette intime de ma vie quotidienne : celle du couple.

Poilâne par Salamandra

A l'invitation d'Apollonia Poilâne, PDG de La Maison Poilâne, je transforme les sacs de sa Maison en œuvres artistiques, créant ainsi la « série Poilâne ». Je transfère le langage du « Daily Bread » sur cette série que je crée en parallèle. En 2008, La Maison Poilâne acquiert une partie de cette production pour leur collection d'art d'entreprise.

Entrée fracassante de viande-cru-publicitaire : la naissance de « Raw Meat »

Dans une partie du « Daily Bread », je commence à me servir quasi-exclusivement de l'image publicitaire de la viande crue comme élément de collage – le plus souvent pour construire des corps féminins. Ici, j'ai surtout exploré le champ de l'image stéréotypée de la femme, réincarnant des matrices féminines (les pin-up, les toiles de maître, le modèle réel).

Les collages « sans support » : le triptyque monumental Raw Meat

Pendant sept ans, je réinterprète en images publicitaires de viande crue un triptyque monumental de corps féminins d'après celui de Francis Bacon. Je réalise pour cela, et pour la première fois, des collages « sans support » (sans fond) – c'est-à-dire où les « morceaux » d'images publicitaires sont collés les uns sur les autres – la figure devient le fond.

LE BANNETON ET LE PÂTON

Pistore est le premier à fond toilé dans lequel le pâton lève pendant l'apprêt. Il désignait le pileur de blé. Le nom de Boulanger n'apparaît que tardivement vers la fin du 12^{ème} siècle.



BANETTE SAVEURS ET FIBRES

Une délicieuse recette aux fibres de fruits, idéal pour la forme et l'équilibre nutritionnel.

LE PAIN DÉROBÉ

UNE CROÛTE DORÉE ET CROUSTILLANTE
UNE BELLE MIE JAUNE ET AÉROLÉE.

Ce qui est défendu est plus attrayant.

UNE BONNE BÂTE

Personne au caractère facile et généreux.

MIEUX VAUT MANGER UN PAIN ABOUT QU'UN STEAK À GENOUX.

Profitions des choses sûrement et simplement plutôt que de se mettre dans des situations embarrassantes.

NE PAS JETER SUR LA VOIE PUBLIQUE

2018

Naissance de la sous-série « CUT-OUTS » (« des Découpés »)

Les collages Raw Meat font évoluer ma facture picturale de collage, en faisant naître un nouveau procédé : ici, je découpe les papiers d'emballage de mon pain quotidien en morceaux, et je colle ces morceaux ensemble, créant ainsi de nouvelles images. Je n'utilise aucune peinture ni médium de dessin. Au contraire, j'ai choisi d'utiliser uniquement les motifs et les mots déjà imprimés sur ces papiers d'emballage, pour élaborer mes collages. J'ai réalisé des études pour « tester » cette nouvelle facture picturale, qui précèdent la réalisation de collages monumentaux. Parfois, j'ajoute aux collages des « traces » issues de ma vie quotidienne quand le thème le nécessite.

2025

Naissance d'une sous-série de « CUT-OUTS » : « Un Blason à soi »

Alors que je terminais ma réinterprétation du quatrième panneau du Polyptyque de la Vanité terrestre et de la Rédemption céleste de Hans Memling, intitulé Blason, je décidai que je créerais, par collage, une série de blasons pour d'autres personnes – à leur demande ou à la mienne. Mes réalisations réactiveront et personnaliseront cette symbolique médiévale, héritée et statique. Leurs blasons intégreront les symboles qu'elles auront choisis, associés à leur vie et à leur être. Les blasons des femmes auront un sens particulier ; mes réalisations émanciperont ce symbole de sa dimension foncièrement patriarcale.

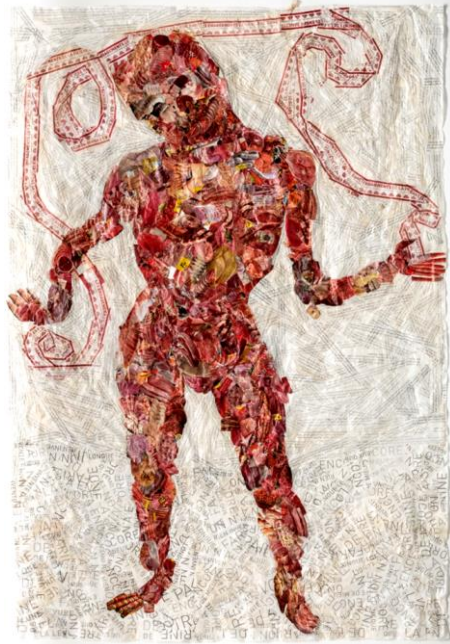
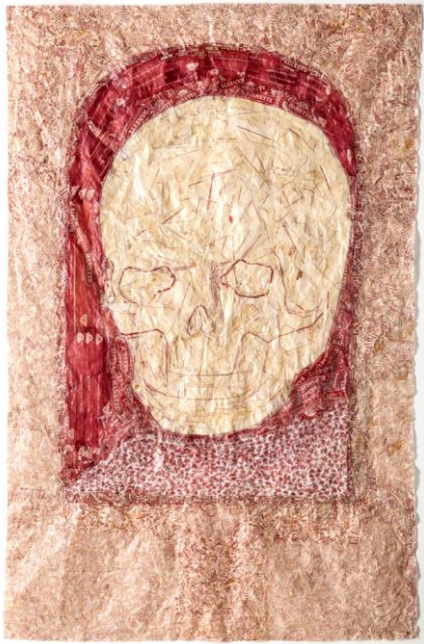
2025

Naissance de la sous-série « Calligrammes Contemporains »

Le calligramme, inventé par Guillaume Apollinaire, consiste à disposer le texte d'un poème de manière à dessiner une figure. Mon « calligramme contemporain » s'inspire de ce processus, en créant une figure purement visuelle (illisible) à partir des lettres du ou des mots. J'ai réalisé la première œuvre, intitulée WANT, autour de cette recherche visuelle du « calligramme contemporain » dans ma série « Manifesto-Painting » ; cette idée sera pleinement développée dans les dessins et collages de cette future élaboration de « Daily Bread ».

CUT-OUTS

2018-présent



inspirés du *Polyptyque de la Vanité terrestre et de la Rédemption céleste* (Memling)

(à gauche) La Mort	2023	180 x 116 cm	collage de papiers d'emballage de mon pain quotidien
(au milieu gauche) L'Enfer	2024	180 x 125 cm	collage de images publicitaires de viande crue et des papiers d'emballage de mon pain quotidien
(au milieu droite) Vanité	2024	181 x 120 cm	collage de publicités de viande crue, d'une 'love note', et des sacs et des papiers d'emballage de mon pain quotidien
(à droite) Blason	2024	181,5 x 127,5 cm	collage de sacs et des papiers d'emballage de mon pain quotidien

Ma réinterprétation du polyptyque de Hans Memling comporte six panneaux monumentaux (dont les quatre premiers ci-dessus) et les six études sur la page suivante.



Etudes inspirés du *Polyptyque de la Vanité terrestre et de la Rédemption céleste* (Memling)
2022-2024 environ 43 x 31 cm chacune collage de papiers d'emballage de mon pain quotidien



This Is My Life

inspiré d'une image de la Vénus de Lespugue
collage de papiers d'emballage de mon pain quotidien et des « traces » de ma vie quotidienne

2021

550 x 300 cm



The Way We Were

2022

220 x 215 cm

collage de papiers d'emballage de mon pain quotidien



Salamandra La Conquérante

inspiré de la *Tapissierie de Bayeux* et de *La Grande Vague* (Hokusai)
collage de papiers d'emballage de mon pain quotidien

2020

300 x 380 cm

DAILY BREAD: RAW MEAT

2008-présent



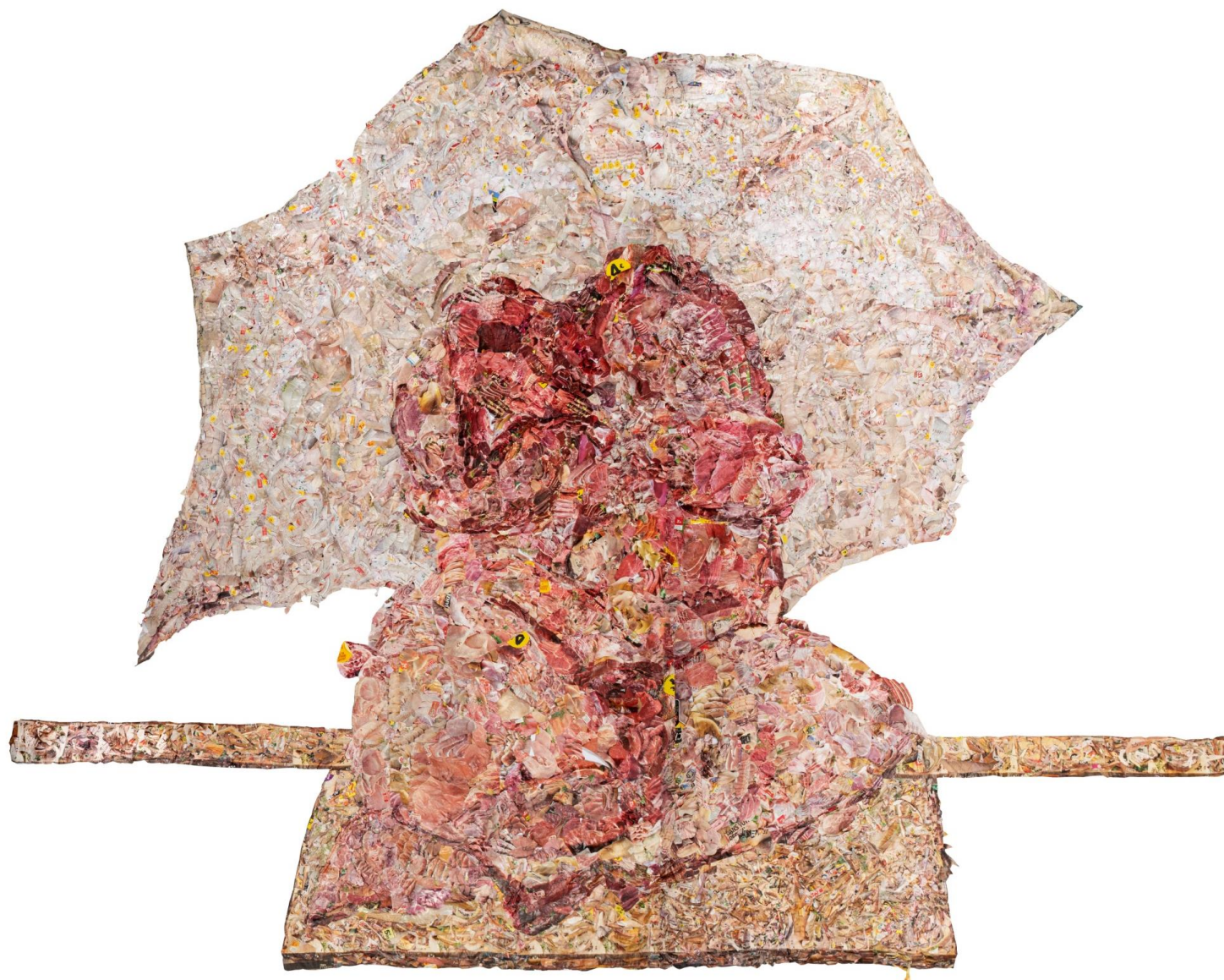
Raw Meat

inspiré des *Etudes du corps humain* de Francis Bacon

2018

environ 450 x 1400 cm

collage d'images publicitaires



(détail) Raw Meat

2018

environ 400 x 450 cm

collage d'images publicitaires de viande crue, de planches à découper, et du gras des rôtis



Vue de l'exposition du triptyque *Raw Meat* lors de la soutenance de ma thèse doctorale à FERRANDI-Paris, Ecole des Arts de la Sorbonne, 2018

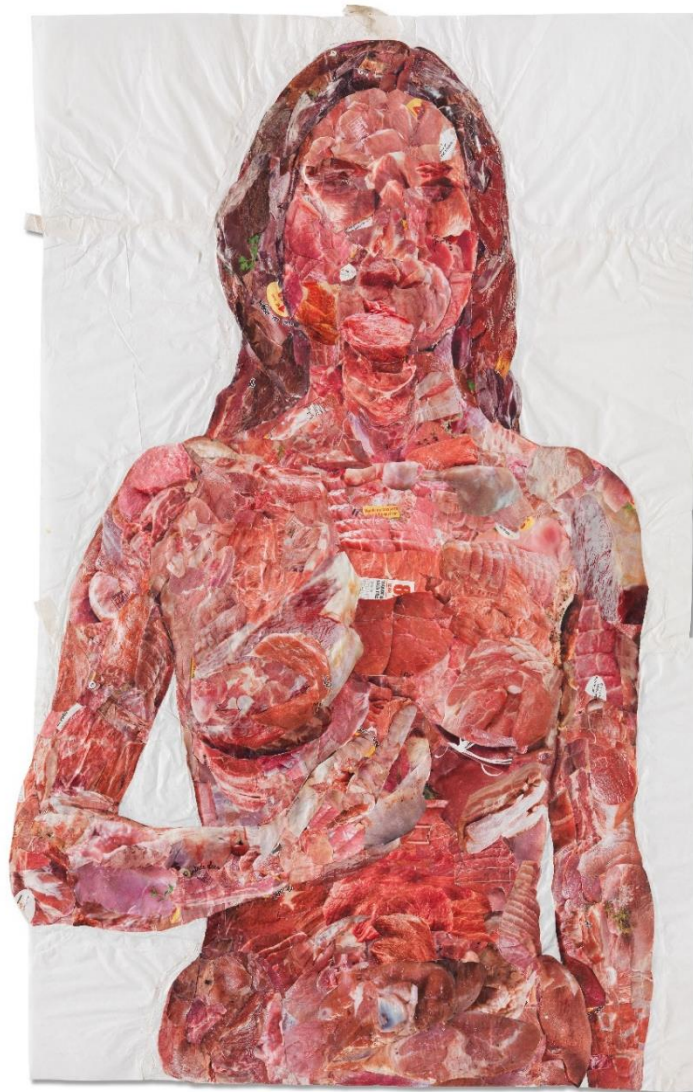


Nathalie 1

2012

141 x 110 cm

encre, gouache, et collage d'images publicitaires sur les papiers d'emballage de mon pain quotidien



Autoportrait d'après Dürer inspiré de l'Autoportrait (Dürer) 2010 94 x 47 cm
collage d'images publicitaires de viande crue sur les papiers d'emballage de mon pain quotidien



d'après Courbet inspiré de *L'Origine du monde* (Courbet) 2009 49 x 57 cm
encre, gouache, et collage d'images publicitaires de viande crue sur le papier d'emballage de mon pain quotidien

SALAMANDRA

Artiste peintre

<http://lissalamandra.com>

lisa.salamandra@yahoo.com

Née à Trenton, New Jersey (USA).
Vit et travaille à Isle-et-Bardais et à Paris.

Expositions personnelles (sélection)

2024

Morceaux de vie, Château des Tourelles, Galerie d'art Plessis-Trévisé

2023

Dumas de Raully & Salamandra, Galerie DB, Paris

2020

Anthologie du pain quotidien, Galerie de la Tour Morillon, Saint-Amand-Montrond

2019

La Peinture se mange., pour « La Nuit de la Lecture » (Ministère de la Culture),
Appétit, Paris en partenariat avec Art'nBox (cur. Elora Weill-Engerer)

2018

Raw Meat, exposition de la soutenance, FERRANDI-Paris
Salamandra & Thiercelin, Fonds d'Art Moderne et Contemporain, Montluçon
« *I do.* », Salamandra & Thiercelin, Salles Jean-Héliou, Centre Nicolas-Pomel, Issoire

2017

Y, série « Crotches », Galerie In Situ, Nogent-le-Rotrou

2016

Jours légers à Paris, Galerie La Ralentie, Paris

2015

Raw Meat / La Femme Crue, Fondation des Etats-Unis, Cité Internationale
Universitaire de Paris

2014

Pin-up sicabienne, présentée by Sicaba-Adet, *Salon de l'Agriculture*, Paris
NON-LIEU, mécénat d'entreprise, Fougerat Avocats, Paris

2013

Raw Meat & Daily Bread ; Un Festin d'images, Espace International Pierre Jaffry,
Institut Franco-Américain, Rennes

2010

Daily Bread: Raw Meat, CARNE – Parcours d'art contemporain, Paris
Daily Bread, Espace Culturel La Passerelle, Avermes
Daily Bread, Européen : Salon Mondial de la Boulangerie, Salles VIP et Presse,
Parc des Expositions, Villepinte

2009

Daily Bread, Combes Gallery, American University of Paris

Daily Bread, The Gallery at Chapin, Princeton

2008

Daily Bread, Regards croisés sur la gastronomie, Résidence de l'Ambassadeur
des Etats-Unis, Paris

2002

Daily Bread & Autres Jours, Galerie Allaire-Aigret, Paris

1999

Femmes, Sharing Day Finance, acquisition annuelle « Femmes » présentée par
le Comité Culturel Arthur Andersen, Inc. et la Galerie Magda Danysz, Neuilly-
sur-Seine

Galerie Sacha Tarassoff, Paris

1993

Figure 5 Gallery, San Francisco

The Luggage Store Gallery, San Francisco

Expositions collectives (sélection)

2024

A Table !, Ateliers 2, Villeneuve d'Ascq

2023

Sculptura, biennale d'art contemporain, Salle des Clerc et Salle Jeanne de Falndreysy,
Valence (cur. Pascal Thevenet)

Rebond, entre art et sport, Château des Tourelles, Bois-Colombes

Art Actuel, Saint-Amand-Montrond (cur. Andrej Pezelj)

2021

Art Actuel, Saint Amand Montrond (cur. Gabriel Foussard)

Lassitude des Solitudes, Abbaye de Massay (cur. Gabriel Foussard)

SALO IX, salon du dessin érotique, Les Salaisons, Paris (cur. Laurent Quénéhen)

2020

SALO VIII, salon du dessin érotique, Les Salaisons, Paris (cur. Laurent Quénéhen)

Salon de la Mort, Espace Bertrand Grimont, Paris (cur. Laurent Quénéhen)

Impact Chili 2020, Théâtre du Châtelet, Paris (cur. Carlos Araya)

2019

SALO VII, salon du dessin érotique, Les Salaisons, Paris (cur. Laurent Quénéhen)

2018

Sculptura, biennale d'art contemporain, Galerie d'art La Villa Balthazar, Valence (cur.
Pascal Thevenet)

50 Nuances de rose, 59Rivoli, Paris (cur. Kévin Bideaux)

2015

29^{ème} Grand Prix de Peinture de la ville de Saint-Grégoire

Histoires... de prendre son temps, Fond Shakers, Château des Ducs de Bourbon, Montluçon

2013

Women's Rights - An Artist's Perspective, UniteWomen.org

2012

Re-penser l'ordinaire, Couvent des Cordeliers, Paris

2009

Prix de Peinture Antoine Marin, Galerie Municipale Julio Gonzalez, Arcueil

After Taste, The Wall Gallery, Berlin

2006

H²O, 5^{ème} Salon des Jeunes Créateurs, Centre Culturel Valery-Larbaud, Vichy

2003

Grand Prix International de la Peinture à l'Eau, Trégastel

2000

Salon de Montrouge

Salon de Mai, Espace Eiffel-Branly, Paris

Symposium International de Recherche en Art Contemporain, Noisy le Grand

1999

Frank Perelli Fine Art, Baltimore

Les Visages de Nôtre Humanité, exposition d'art monumental (avec l'Ecole Olivier Métra), Grande Halle de la Villette, Paris

1998

Vorpal Gallery, San Francisco

Linda Warren Fine Arts, Los Angeles

Couleurs d'Oberkampf, exposition d'art monumental (avec l'A.C.A.P.I.), rue Oberkampf, Paris

1997

L'Art Prend l'Air, exposition d'art monumental (avec la Mairie du 19^e arr.), av. Laumière, Paris

1994

Les Gens Vus Par Mes Yeux, Espace B.A.C., Paris

Combine Effort, Figure 5 Gallery, San Francisco

1993

The Artist and the Nude, salon, Second Story Studios & Gallery, Seattle

1992

Somar Gallery, San Francisco

Prix & Bourses

2024

Lauréate, Provost Award for Excellence in Teaching, Paris College of Art

2023

Lauréate, Dotation Prises de vues d'œuvres, ADAGP

2022

Lauréate, Prix Charles Oulmont pour les arts plastiques, Fondation Charles Oulmont, sous l'égide de la Fondation de France

2015-18

Contrat doctoral, Conseil départemental de l'Allier

2013-18

Aide annuelle attribuée aux actions liées à la recherche, Ecole Doctorale Arts plastiques, Esthétique, et Sciences de l'art, Université Paris 1 Panthéon-Sorbonne

2009

Lauréate, 3^{ème} Prix de Peinture Antoine Marin (parrainée par Jean Cortot)

Conférences/Evénements/Enseignement

2019-25

Coordinatrice de thèses, Professeur, Paris College of Art (Ecole nationale supérieure d'art et l'histoire de l'art), Paris

2024

Sélection, Carré sur Seine, Boulogne-Billancourt

2023

Conférencière, « La Viande et la Femme. *Image de la femme crue* », Ecole municipale d'art, Saint-Amand-Montrond

2022

Conférencière, Ecole Boule, Paris

2020-21

Conférencière, Ensaama, Paris

2020

Artist Talk, « Un artiste, une rencontre, une technique », Shakers & Lycée Madame de Staël, Montluçon

Artist Talk, Galerie de la Tour Morillon, Saint-Amand-Montrond

2018

Présentation des « Crotches », *Printemps des études*, Palais Brongniart, Paris

2017

Présentation des « Crotches », *Parlement du Féminin*, Opéra-comique, Paris

Artist Talk, Ecole Auvergne Formation, Clermont-Ferrand

Lancement catalogue *Crotches*, Fondation des Etats-Unis, Cité Internationale Universitaire de Paris

Artist Talk, American University of Paris

2016

Vox Amerika, collaboration avec la soprano Jennifer Lindshield, Fondation des Etats-Unis, Cité Internationale Universitaire de Paris

2015

Artist Talk, Evenings with an Artist, The American Library in Paris

2014

Ecorchées, Colloque international "Art & Clinique", Amphithéâtre Richelieu, Université Paris I Panthéon-Sorbonne

2009

Artist Talk, Daily Bread, "Around the Arts", Mona Bismarck Foundation, Paris

2005

Dining by Design, The Arts Council of Princeton, New Jersey

Publications

2021

« La Viande et La Femme. *Image de la femme crue* », *Diogène, revue internationale des sciences humaines*, n° 267-268, pp. 117-139.

2019

« Ecorchées », *p-e-r-f-o-r-m-a-n-c-e*, Vol. 5.

Tirage limité d'une impression (30 exemplaires) pour le coffret *La Peinture se Mange*, Art n' Box, janvier-février.

Foundation-Box, Collection 15 au Carré, Editions Poëin, L'Ételon.

Raw Meat, *RURALity*, numéro spécial collaboratif entre *Null Set* et *Slag Magazines*, *OFAR*, Vol. n°4 Issue n°1, pp. 29-30.

2018

« Le "Y" : Notre entrejambe, ce sujet si tabou », rubrique « Féminité », site du *FemininBio*, 30 janvier.

2017

Crotches, catalogue, 80 pages, 29,7 x 21 cm, 48 illustrations, 3 textes.

2013

Daily Bread : Raw Meat, catalogue, 60 pages, 30 x 30cm, 25 illustrations, 3 textes, éditions Shakers, Montluçon.

2009

Daily Bread (mon pain quotidien), monographie, 184 pages, 28 x 24 cm, 144 illustrations, 3 textes, éditions L'àpart, Coll. Beaux Livres, Turquant.

Commandes

2014

Sicaba-Adet, Bourbon-l'Archambault, *La Pin-up sicabienne*

2008

La Maison Poilâne, Paris, *La série Poilâne*

2000

es éditions du Seuil, Paris, *Des artistes contemporains sur les pas des grands auteurs* (image reproduction, 40 000 ex.)

Bibliographie (sélection)

Allison Deutsch, « The Gender of Food », in *Farm to Table* (reproduction d'image), catalogue pour l'exposition « Farm to Table: Art, Food, and Identity in the Age of Impressionism » au Chrysler Museum of Art, Yale University Press, 2024, pp. 68-69.

Kévin Bideaux, *Rose* (reproduction d'image), Paris, éditions Amsterdam, novembre 2023.

Eline Cipriani, « (Nathalie 1) », l'Afpa et l'INA, 8 juin 2023.

Laurent Mabed, « Portrait », *Destinations*, BipTV, 5'20 à 12'10, 9 décembre 2022.

Carmen Novo, « Entrevista », 7 novembre 2021.

Christèle Deschamps, « Exposition Daily Bread Lisa Salamandra », *Kaléidoscope*, BipTV, 4'33, 4 mars 2020.

Anne-Lise Dupays, « Lisa Salamandra ; La Peinture comme pain quotidien », *L'Echo du Berry*, rubrique « Portraits du Terroir », 21 novembre 2019.

Elora Weill-Engerer, « Ceci est le pain de Salamandra », *Art'nMag*, janvier-février 2019, pp. 12-19.

Alexis Perché, « Vivre d'amour et de peinture à Pomel », *La Montagne*, 22 décembre 2017, p. 15.

Bénédicte Philippe, « Salamandra – Jours légers à Paris »(TT), *Télérama*, *Sortir Paris*, 26 octobre 2016, p. 33.

La Brèv'aralya, « Lisa Salamandra – Jours légers à Paris », e-magazine d'art contemporain, n°46, novembre/décembre 2016, p. 20.

Paola Martinez Infante, « "Les femmes crues" de Lisa Salamandra, du stéréotype à la sacralisation », Site *Terriennes*, *TV5 Monde*, 25 juillet 2015.

« Des images de viande crue pour construire ses œuvres », *L'Invitée*, e-magazine *Cultivar App'bovins*, n°12, 13 mars 2014, p. 4.

« L'Art comme pain quotidien », *L'Allier Agricole*, n° 945, 6 février 2014.

« Lisa Salamandra travaille pour Sicaba », *La Montagne*, 3 janvier 2014.

« La viande crue et le pain quotidien de Lisa Salamandra, un festival d'images », *La Boucherie Française* (revue mensuelle de la Confédération Française de la Boucherie à Paris), janvier 2014, p. 35.

« Rendez-vous à Rennes, lundi 9 décembre », *La Boucherie Française*, novembre 2013, p. 28.

« Viande crue & pain quotidien », *La Boucherie Française*, septembre 2013, p. 30.

« Lisa Salamandra transfigure le corps féminin », *La Montagne*, 10 décembre 2013.

« Expo Carne 2010 : l'art de la chair aux enchères », *Café Babel*, 25 novembre 2010.

"Beaux livres vus au Salon Européen ; *Daily Bread*, mon pain quotidien », *Les Nouvelles de la Boulangerie*, n° 781, 2 mai 2010.

« Multiplying the Loaves, An artist transforms her daily bread into works of art », *TimeOFF*, Princeton Packet publications, 11 septembre 2009.

« Salamandra's "Daily Bread" to be featured at Chapin », *Town Topics*, Princeton, 19 août 2009.

Ilene Dube, « Our Daily Bread », blog *The Artful Blogger*, 14 août 2009.

« Aftertaste », *ArtUS*, *International Art Criticism*, janvier 2009.

Raquel Hadida, « Lisa Salamandra, Son pain quotidien », *Valeurs Boulangères*, France, pp. 58-61, juil-août-sept 2005.

Ilene Dube, « Primal Form », *Scenes from Everyday Life*, *TimeOFF & Tempo magazines*, Princeton Packet Publications, Princeton, 11-27 juin 2004.

« Packet Picks – 'Everyday Life' », *The Princeton Packet*, juin 2004.

Collections permanentes

La Maison Poilâne, Paris

Sicaba-Adet, Bourbon-l'Archambault

Europain Développement, Inc., Paris

Fond Shakers, ville de Montluçon

Ernst & Young, Neuilly-sur-Seine (acquisition de 60 toiles « Femmes » via la Galerie Magda Danysz, Paris)

Bibliothèque des Quatre Piliers, Collection Poëin, Bourges
Espace Culturel La Pléiade, ville de Commeny
Collections particulières

Formation

2021

Obtention de la qualification universitaire au poste de Maître de conférences

2018

Doctorat en Arts et Sciences de l'Art, Université Paris I Panthéon-Sorbonne
(sous la direction de Michel Sicard)

2011

Master II Recherche, Arts Plastiques, Université Paris I Panthéon-Sorbonne,
Mention très bien

1997

Licence, Arts Plastiques, Université Paris VIII Vincennes-St. Denis

1989

B.F.A., Arts Plastiques, Maryland Institute, College of Art, Baltimore, Maryland (USA)

Affiliations professionnelles

La Maison des Artistes, affiliation

Institut ACTE, axe 5 Plasticité, EA 7539, Ecole des Arts de la Sorbonne, Université Paris I
Panthéon-Sorbonne, chercheuse associée

ADAGP, membre

Fondation Taylor, membre

Shakers-Lieux d'effervescence, membre



SALAMANDRA
Artiste peintre
<http://lissalamandra.com>