

BLANCHE DARAMIR



Blanche Daramir est une artiste visuelle née en 1978, diplômée de l'EESI d'Angoulême (2001) et des Beaux-Arts de Nantes (2004).

Elle a grandi dans une ferme, avec une vue à 360 % sur la campagne charentaise. Elle vit aujourd'hui à Nantes mais reste hantée par ses décors d'enfance. C'est probablement l'une des raisons pour lesquelles elle aborde le paysage dans son travail : grands espaces, paysage mental, souvenirs.

Les mots de Jón Kalman Stefánsson : « **Les paysages deviennent tellement mystérieux et fascinants lorsqu'ils sont absents** » résonnent avec son corpus d'œuvres récentes, composé de peintures, dessins, éditions et animations numériques et font également référence à la peur de la disparition progressive des écosystèmes. Comment garder trace de ce qui disparaît ? **Comment rendre visible la beauté fragile d'un monde qui vacille ?**

La couleur joue un rôle central dans son travail, les palettes vibrantes sont composées avec soin, et sont utilisées comme un outil narratif, un langage émotionnel qui traduit à la fois l'attachement profond au vivant, et l'angoisse face à sa possible disparition.

Le rêve s'évapore au matin
Digigraphie 40 X 60 cm, imprimée par les
éditions RLD, 2024



PAYSAGES



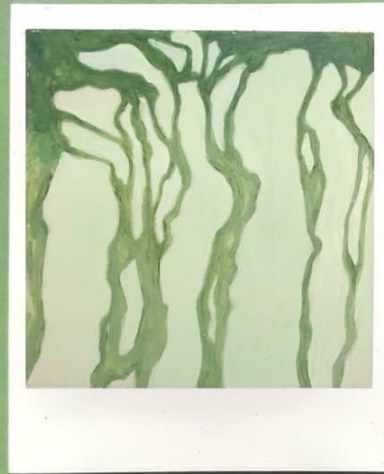
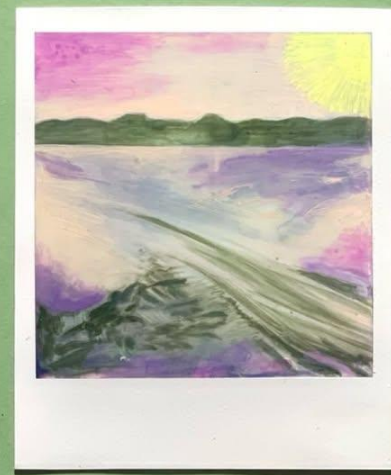
Ce qui nous entoure, ce qui nous échappe

POLAROIDS PEINTS

Cette série est née d'un appareil défectueux. Les paysages photographiés sont apparus blancs, fantomatiques. J'ai donc imaginé de nouveaux récits autour de cette absence. Les images racontent la disparition du paysage et sa beauté persistante malgré l'effondrement (livre à paraître à l'automne 2026).



120 Polaroids peints
Peinture acrylique sur polaroids défectueux



Série LES APLATS

Dans cette série de 10 dessins au crayon de couleur, je souhaite aborder le paysage en tant que souvenir. Plutôt que travailler en observation directe, je choisis de représenter ce qui existe dans ma mémoire : des images, des couleurs, des vibrations. A travers les formes abstraites, les paysages deviennent des projections, des présences irréelles.



Monde visible, monde souterrain
Crayon de couleur sur papier,
30 x 40 cm, 2024



Le banc des possibles, crayon de
couleur sur papier, 50 x 70 cm, 2024

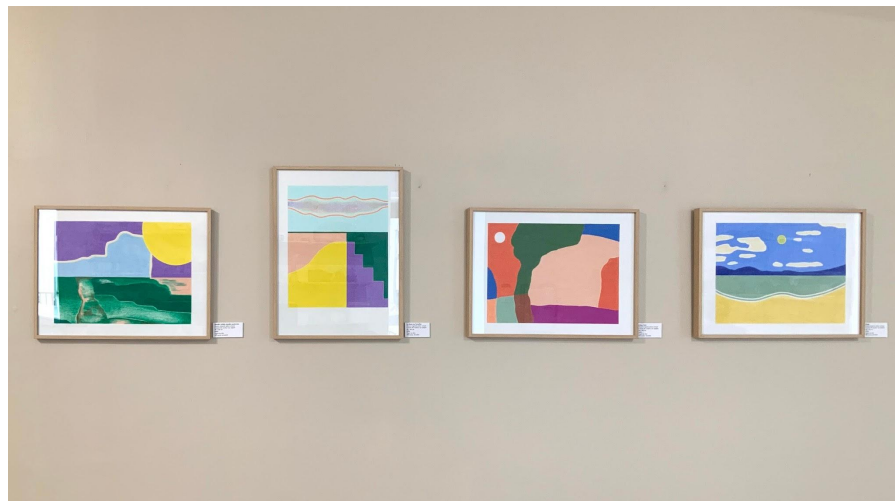


Volcano, crayon de couleur sur papier,
30 x 40 cm, 2024



PAYSAGES

Présentation d'une partie de la série *Les Aplats*
Dessins au crayon de couleur sur papier
Atelier Rume, Nantes, 2024



FRAGMENTS, le Chronographe, centre de recherche archéologique, Rezé, 2018

« Au Chronographe, Blanche Daramir propose une relecture des objets antiques et de leur histoire, et ponctue l'espace d'exposition d'une dizaine de pièces inspirées par l'observation des formes du passé. Elle crée ainsi un dialogue entre antique et contemporain, et connecte deux temporalités en un seul lieu. Les objets sont réinventés et mis en scène dans une proposition narrative, graphique et colorée. »



La beauté

Peinture acrylique sur papier,
18 x 15 cm



L'aryballe

Peinture acrylique sur papier
20 x 20 cm

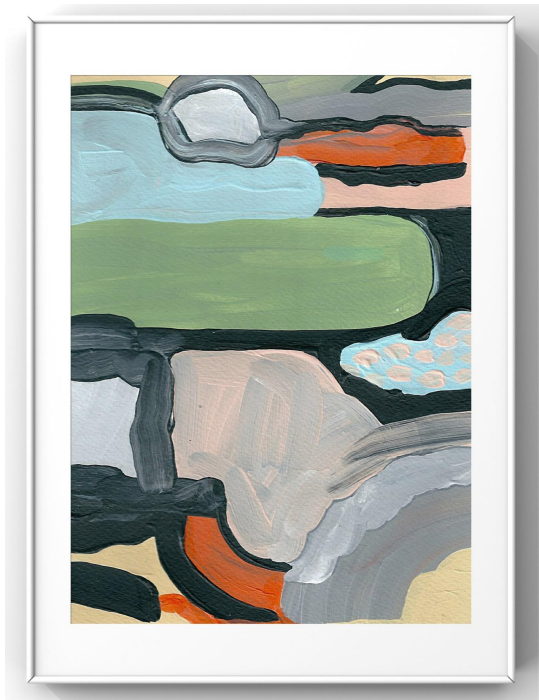


Le mur

Peinture acrylique sur papier
20 x 15 cm

Série **ABSTRACT LANDSCAPES**

Travailler sur la matérialité et le geste pictural, aborder le paysage en tant que persistance rétinienne et expérience sensorielle à retranscrire sur le papier



Série *Abstract landscapes*, acrylique sur papier, formats divers, 2015-2020

Série (en cours) CE QUE DISENT LES PLANTES

Dessins intuitifs réalisés à partir de prises de sons effectuées dans la nature. Capturer un langage que nous n'entendons pas : celui du végétal.



Ce que disent les plantes, détail



Ce que disent les plantes, encre de chine sur papier A4 coloré.

ÉCOUTER L'HORIZON SOUFFLER SON HISTOIRE

Dans le cadre du
projet Oripeau « Lumière
contre l'hiver ».
Affichage dans les
rues de Montréal,
Décembre 2025



MISES EN ESPACE



Infinies combinaisons de formes et de récits

Série **LES ENTREMÊLÉS**

Ces dessins représentent des figures aux contours mêlés, où l'identité se fond dans la teinte qui l'habite. Le personnage n'est jamais figé, il s'efface et se recombine comme une présence flottante dans un paysage intérieur.

Les entremêlés, le chien
Acrylique, graphite et aquarelle
sur papier
50 x 65 cm
2015





Les entremêlés, l'amour
Acrylique, graphite et aquarelle sur papier
50 x 65 cm, 2015



Les entremêlés, la fleur
Acrylique, graphite et aquarelle sur papier
50 x 65 cm, 2015



Série **LES AURAS**

Dans cette série, les compositions créent des dialogues entre les corps et les objets, comme des chorégraphies silencieuses où chaque placement révèle une histoire, une émotion retenue.



Les auras, série de 14 dessins monochromes, crayon de couleur sur papier arches 2015

FRAGMENTS

Le Chronographe, centre de recherche archéologique, Rezé, 2018

Ensemble de 30 micro-sculptures et dessins, technique mixte sur socle de 50 x 120 cm



“Voir le monde à la façon d'Eugène Fink, comme un jeu sans joueurs, interroger la magie et les mythes, scénographier la déambulation du regard à l'échelle des microcosmes : on trouve un peu de tout cela dans l'univers de Blanche Daramir”
Eva Prouteau, 2018



Pocket gallery, exposition personnelle. Galerie Artem, Quimper, 2015.
Micro sculptures, techniques mixte, sur planche de 80 cm x 120 cm
Photographie Michael Kern



Fleur primitive, exposition personnelle. La minuscule galerie, Rennes, 2016.
Micro sculptures, technique mixte, sur support de 30 x 40 cm

ÉDITION



Collaborations et projets de multiples



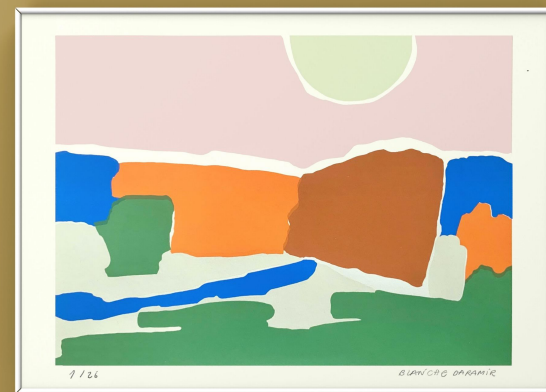
« *Ponctuations du paysage* »

Gravure à l'essence de lavande et aquatinte
20 exemplaires signés et numérotés
Éditions RLD, Paris, 2024



« *L'arbre solitaire* »,

lithographie une couleur
imprimée par les éditions du
Bouc, Angoulême, 2022



« *Contempler les rochers* », sérigraphie 6

couleurs
Imprimée par les éditions du Bouc,
Angoulême, 2022

INTERVENTIONS ARTISTIQUES



Projets EAC et autres ateliers

DE NOUVEAUX PAYSAGES

Intervention en partenariat avec le Frac des Pays de la Loire au centre de loisirs le Linot, Nantes, 2025. S'inspirer de la collection du Frac pour imaginer de nouveaux récits autour du paysage.





MÉMOIRE DE FORMES

Travail autour de la mémoire du collège, de la représentation du souvenir et du passage des corps dans l'espace. Projet mené avec l'enseignante Emmanuelle Joncour, dans le cadre du dispositif « Platicien au collège », collège la Colinière, 2015-2016



LE JARDIN EXTRAORDINAIRE

Création d'une installation (peinture, sculpture, ambiance sonore) autour du végétal.
Classes de 5ème et 3ème. Collège Gutenberg, Saint-Herblain, 2020.





FORMES ET COULEURS

Intervention auprès de trois écoles maternelles de Couëron, en partenariat avec le Frac des Pays de la Loire, 2017



Visite/médiation autour de mon exposition



Ateliers en classe puis exposition
des travaux des enfants au Chronographe

LE MUSÉE MINIATURE

Intervention auprès de trois écoles maternelles et élémentaires de la ville de Rezé dans le cadre de mon exposition au Chronographe, centre d'interprétation archéologique, 2019

CONTACT



ATELIER BONUS
39 rue Félix Thomas
44000 Nantes

blanchedaramir@gmail.com
06 27 51 75 56

www.blanchedaramir.org
www.instagram.com/blanchedaramir

